

## Инструкция по эксплуатации пистолетов для подкачки колес с профессиональным манометром WIKА (Gentilin)

Подключаем пистолет для подкачки колес к пневмолинии, устанавливаем штуцер для накачки в резьбовую часть вентиля, нажимаем курок пистолета, производим накачивание колеса воздухом. Воздух поступает только при нажатии курка.

При этом смотрим на шкалу давления манометра, и доводим давление до необходимых параметров, указанных на колесе транспортного средства.

Для сброса давления, необходимого для накачки колеса, нажимаем клавишу сброс, находящуюся слева от манометра. Устанавливаем по шкале давление нужного значения.

Рекомендуется периодически проверять измерительный прибор.

### Руководство для проверки точности прибора.

Точность прибора можно проверить путем сравнения параметров давления другим аппаратом для проверки давления (манометром).

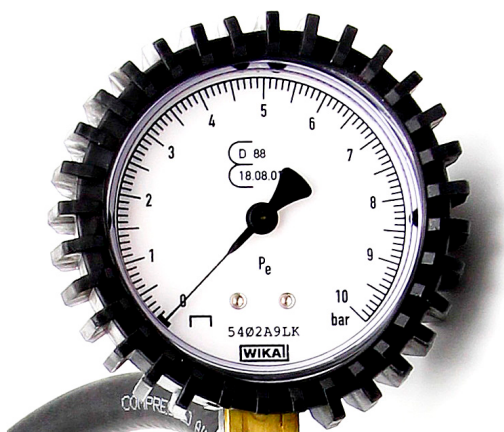
### Меры предосторожности:

Не выкручивать манометр из резьбового соединения во избежание нарушения пломбы и для того, чтобы не сбить параметры тарирования пистолета для подкачки.

Хранить при температуре от -5 градусов до + 40 градусов Цельсия.

Не подвергать механическим повреждениям.

Хранить в подвешенном состоянии за установленную ручку в проушине. Не подвешивать за шланг.



Комплектуется высокоточным, профессиональным, тарированным манометром WIKА.

Гарантирована точность измерительного прибора после предварительной калибровки.

Точность измерения 0,1 бар.

Максимальное давление – 10 бар.

На каждом манометре указывается серийный номер.

Производитель: «Gentilin», Италия.

Официальный дистрибьютор в России: ООО «ТД «Эквинет»,